



## บันทึกข้อความ

โรงพิมพ์ตำรวจ ฝ่ายอำนวยการ  
ที่ ๕๑๐๐.๑/๐๑๓๒

โทร. ๐ - ๒๖๖๘ - ๒๘๑๑ ต่อ ๑๒๑  
วันที่ ๓ ธันวาคม ๒๕๖๔

เรื่อง รายงานผลการดำเนินงานของฝ่ายอำนวยการ โรงพิมพ์ตำรวจ ประจำเดือนพฤศจิกายน ๒๕๖๔  
เรียน ผอ.โรงพิมพ์ตำรวจ

ฝ่ายอำนวยการ ขอรายงานผลการดำเนินงานจากหน่วยงานต่าง ๆ ในสังกัดฝ่ายอำนวยการ ประจำเดือนพฤศจิกายน ๒๕๖๔ ดังนี้

๑. รายได้จากการรับจ้างพิมพ์และจำหน่ายแบบพิมพ์ ยอดรวมทั้งสิ้น ๖.๐๗ ล้านบาท มีรายละเอียดดังนี้ (เอกสาร ๑)

๑.๑ ใบสั่งจ้าง จำนวน	๔.๕๖	ล้านบาท
๑.๒ ใบสั่งซื้อ จำนวน	๑.๒๙	ล้านบาท
๑.๓ ขายเงินสด จำนวน	๐.๒๒	ล้านบาท

๒. ประมาณการยอดขายในปี ๒๕๖๕ เดือน ต.ค.๖๔-ก.พ.๖๕ ดังนี้

- ยอดขาย ต.ค.๖๔-พ.ย.๖๔	๘,๓๗๙,๐๑๓.๐๐	บาท
- ประมาณการยอดขายตามใบสั่งซื้อ/ใบสั่งจ้าง ในเดือน ธ.ค.๖๔ - ก.พ. ๖๕	๔๐,๑๒๓,๔๑๔.๐๐	บาท
- ประมาณการยอดขาย(ตามใบเสนอราคา) ในเดือน ธ.ค.๖๔ - ก.พ. ๖๕	๑๐,๘๐๐,๕๗๙.๑๐	บาท
รวมประมาณการยอดขาย ต.ค. ๖๔ - ก.พ. ๖๕	๕๙,๓๐๓,๐๐๖.๑๐	บาท

๓. การวิเคราะห์ยอดขาย เดือน ต.ค.๖๔ - ก.พ. ๖๕

เปรียบเทียบยอดขายกับเป้าหมายปี ๒๕๖๕	
รายการ	ยอดขาย (ล้านบาท)
เป้าหมายยอดขาย ต.ค.๖๔ - ก.พ.๖๕	๖๘.๐๔
ประมาณการยอดขายที่จะเกิดขึ้น ต.ค.๖๔ - ก.พ.๖๕	๕๙.๓๐
คิดเป็นร้อยละ เทียบจากเป้าหมายปี ๖๕	ร้อยละ ๘๗

เปรียบเทียบยอดขายช่วงระยะเวลาเดียวกันในปีงบประมาณ ๒๕๖๔	
รายการ	ยอดขาย (ล้านบาท)
ยอดขายช่วงเดือน ต.ค.๖๓ - ก.พ.๖๔ (ปีงบประมาณ ๖๔)	๕๒.๕๓
ประมาณการยอดขายที่จะเกิดขึ้น ต.ค.๖๔ - ก.พ.๖๕	๕๙.๓๐
คิดเป็นร้อยละ เทียบจากยอดขายช่วงระยะเวลาเดียวกันในปีงบประมาณ ๖๔	ร้อยละ ๑๑๓

-๒-

## ๔. แนวทางการแก้ไขกรณียอดขายไม่เป็นไปตามเป้าหมาย

- ทิมการตลาดออกพบลูกค้าตำรวจที่ไม่เคยสั่งซื้อสิ่งจ้างและลูกค้าเดิมที่ขาดหายไปกลับมาซื้อซ้ำ
- ทิมการตลาดนำเสนอผลิตภัณฑ์ใหม่ โดยการเข้าพบลูกค้าหน่วยงานต่าง ๆ
- ทิมการตลาดออกหาลูกค้าใหม่หน่วยงานราชการรัฐวิสาหกิจและหน่วยงานเอกชน

จึงเรียนมาเพื่อโปรดทราบ

เรือโท



(อุทัย พูลเพิ่ม)

รอง ผอ.โรงพิมพ์ฯ รกท.หนฝ.อำนวยการ

- นำเสนอคณะกรรมการโรงพิมพ์ตำรวจเพื่อทราบ

พันโท



(นราวิทย์ เปาอินทร์)

ผอ.โรงพิมพ์ตำรวจ



# บันทึกข้อความ

โรงพิมพ์ตำรวจ

งานการตลาด

ที่ ๕๑๐๐.๙/๐๑๑๑

วันที่ ๓ ธันวาคม ๒๕๖๔

เรื่อง รายงานผลการดำเนินงานการตลาดประจำเดือน พ.ย. ๖๔

เรียน ผอ.โรงพิมพ์ตำรวจ ( ผ่าน หนฝ.อก. )

ด้วยงานการตลาดมีการดำเนินงานตามแผนการตลาด ปี ๒๕๖๕ เพื่อให้บรรลุเป้าหมายยอดขายที่หน่วยงานกำหนด งานการตลาดจึงขอรายงานผลการปฏิบัติงานประจำเดือน พ.ย. ๖๔ ดังนี้

๑. ผลการรับจ้างพิมพ์และจำหน่ายแบบพิมพ์โดยรวมจากยอดใบสั่งซื้อ ใบสั่งจ้าง ประจำเดือน พ.ย. ๖๔ รวมเป็นจำนวนเงินทั้งสิ้น ๖.๐๗ ล้านบาท มีรายละเอียด ดังนี้

ใบสั่งจ้าง	จำนวน	๔.๕๖	ล้านบาท
ใบสั่งซื้อ	จำนวน	๑.๒๙	ล้านบาท
ขายเงินสด	จำนวน	๐.๒๒	ล้านบาท

๒. เป้าหมายยอดขายที่กำหนดในปี ๒๕๖๕ คือ ๑๖๔ ล้านบาท โดยมีแบ่งเป้าหมายในแต่ละเดือนในเดือน พ.ย.๖๔ เป้าหมายยอดขาย เท่ากับ ๑๑.๘๓ ล้านบาท ผลดำเนินงานทำได้ ๖.๐๗ ล้านบาท ซึ่งต่ำกว่าเป้าหมาย ๕.๗๖ ล้านบาท รายละเอียดดังนี้

## เปรียบเทียบยอดขายกับเป้าหมายปี ๒๕๖๕

เดือน	ต.ค.	พ.ย.	ธ.ค.	ม.ค.	ก.พ.	มี.ค.	เม.ย.	พ.ค.	มิ.ย.	ก.ค.	ส.ค.	ก.ย.	รวม
เป้าหมายรายเดือนปี ๖๕	๘.๙๑	๑๑.๘๓	๑๗.๑๐	๑๘.๒๘	๑๑.๙๒	๑๗.๐๒	๑๓.๙๔	๑๖.๖๐	๙.๑๗	๑๓.๔๑	๑๒.๓๙	๑๓.๔๓	๑๖๔
ยอดขายจริง (รายเดือน)	๒.๓๐	๖.๐๗											๘.๓๗

๓. ประมาณการยอดขายในปี ๒๕๖๕ เดือน ต.ค.๖๔-ก.พ.๖๕ ดังนี้

- ยอดขาย ต.ค.๖๔-พ.ย.๖๔	๘,๓๗๙,๐๑๓.๐๐ บาท
- ประมาณการยอดขายตามใบสั่งซื้อ/ใบสั่งจ้าง ในเดือน ธ.ค.๖๔ - ก.พ. ๖๕	๔๐,๑๒๓,๔๑๔.๐๐ บาท
- ประมาณการยอดขาย(ตามใบเสนอราคา) ในเดือน ธ.ค.๖๔ - ก.พ. ๖๕	๑๐,๘๐๐,๕๗๙.๑๐ บาท
รวมประมาณการยอดขาย ต.ค. ๖๔ - ก.พ. ๖๕	๕๙,๓๐๓,๐๐๖.๑๐ บาท

๔. การวิเคราะห์ยอดขาย เดือน ต.ค.๖๔ - ก.พ. ๖๕

เปรียบเทียบยอดขายกับเป้าหมายปี ๒๕๖๕	
รายการ	ยอดขาย (ล้านบาท)
เป้าหมายยอดขาย ต.ค.๖๔ - ก.พ.๖๕	๖๘.๐๔
ประมาณการยอดขายที่จะเกิดขึ้น ต.ค.๖๔ - ก.พ.๖๕	๕๙.๓๐
คิดเป็นร้อยละ เทียบจากเป้าหมายปี ๖๕	ร้อยละ ๘๗

-๒-

เปรียบเทียบยอดขายช่วงระยะเวลาเดียวกันในปีงบประมาณ ๒๕๖๔	
รายการ	ยอดขาย (ล้านบาท)
ยอดขายช่วงเดือน ต.ค.๖๓ - ก.พ.๖๔ (ปีงบประมาณ ๖๔)	๕๒.๕๓
ประมาณการยอดขายที่จะเกิดขึ้น ต.ค.๖๔ - ก.พ.๖๕	๕๙.๓๐
คิดเป็นร้อยละเทียบจากยอดขายช่วงระยะเวลาเดียวกันในปีงบประมาณ ๖๔	ร้อยละ ๑๑๓

๕. แนวทางการแก้ไขกรณียอดขายไม่เป็นไปตามเป้าหมาย

- ทีมการตลาดออกพบลูกค้าตำรวจที่ไม่เคยสั่งซื้อสิ่งจ้างและลูกค้าเดิมที่ขาดหายไปกลับมาซื้อซ้ำ
- ทีมการตลาดนำเสนอผลิตภัณฑ์ใหม่ โดยการเข้าพบลูกค้าหน่วยงานต่าง ๆ
- ทีมการตลาดออกหาลูกค้าใหม่หน่วยงานราชการรัฐวิสาหกิจและหน่วยงานเอกชน

จึงเรียนมาเพื่อโปรดทราบ



( นายโกวิทย์ รัตนเชาว์พันธ์ )

หนง.การตลาด

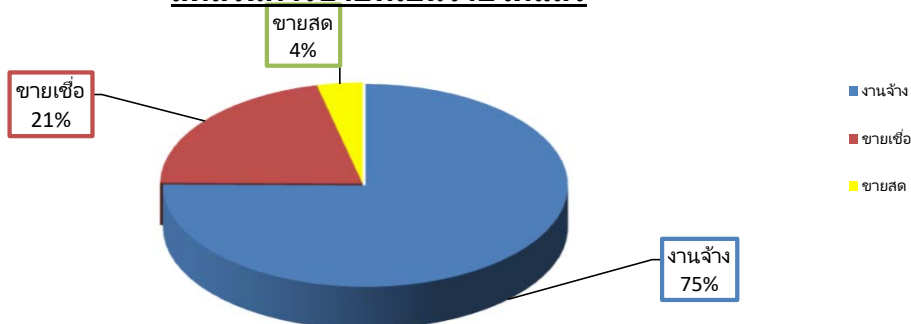




**ยอดวางบิลโรงพิมพ์ตำรวจ ตั้งแต่ 1 พฤศจิกายน 2564 ถึง 30 พฤศจิกายน 2564**

งานจ้าง	4,564,550.00 บาท	} ยอดรวม <u>6,074,802.00</u> บาท
ขายเชื้อ	1,288,477.00 บาท	
ขายสด	221,775.00 บาท	
รายได้ค่าขนส่ง	- บาท	

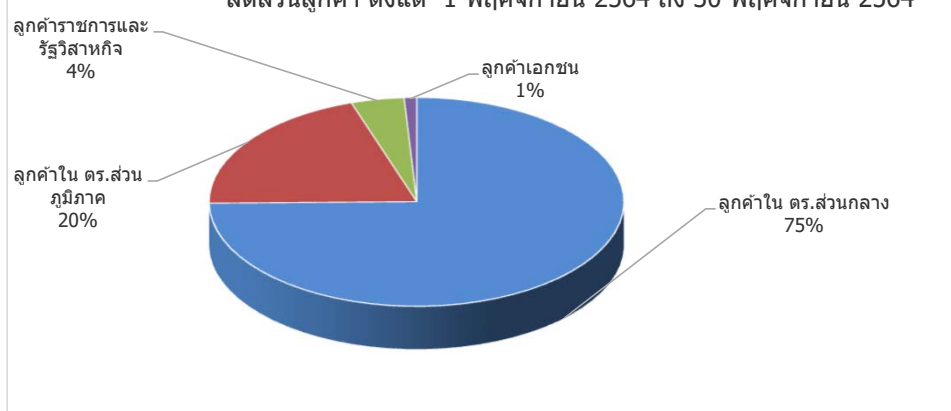
**สัดส่วนการขายที่เป็นรายได้แล้ว**



**สัดส่วนลูกค้า ตั้งแต่ 1 พฤศจิกายน 2564 ถึง 30 พฤศจิกายน 2564**

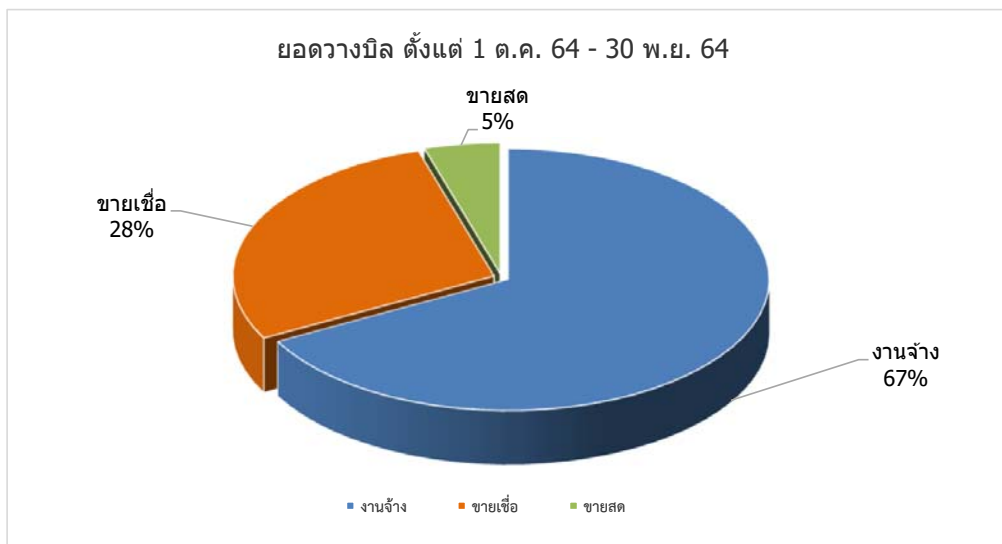
ลูกค้าในสำนักงานตำรวจส่วนกลาง	4,541,685.00 บาท
ลูกค้าในสำนักงานตำรวจส่วนภูมิภาค	1,222,517.00 บาท
ลูกค้าราชการและรัฐวิสาหกิจ	251,100.00 บาท
ลูกค้าเอกชน	59,500.00 บาท
<b>จำนวนเงินรวม</b>	<b><u>6,074,802.00</u> บาท</b>

**สัดส่วนลูกค้า ตั้งแต่ 1 พฤศจิกายน 2564 ถึง 30 พฤศจิกายน 2564**



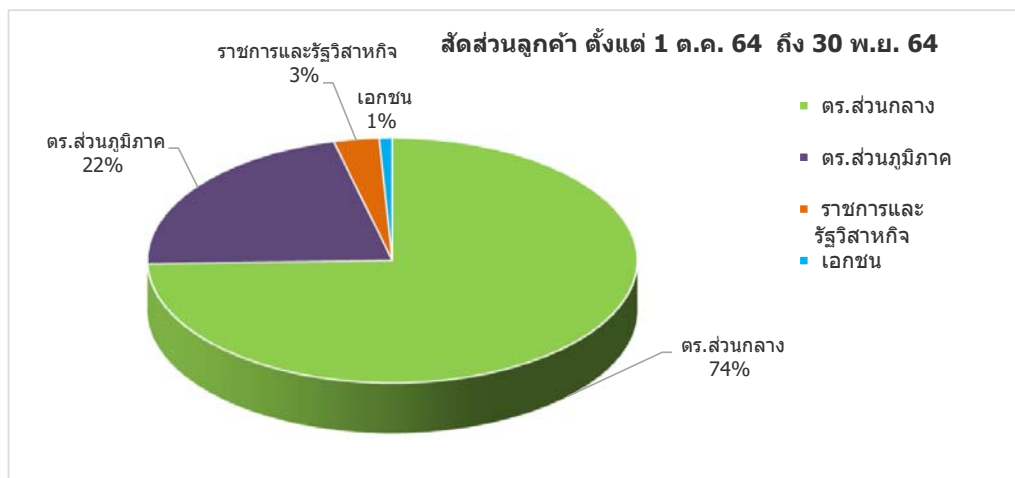
### ยอดวางบิลโรงพิมพ์ตำรวจ ตั้งแต่ 1 ต.ค. 64 ถึง 30 พ.ย. 64

งานจ้าง	5,626,750.00 บาท	} ยอดรวม	8,379,013.00
ขายเชื้อ	2,359,168.00 บาท		
ขายสด	393,095.00 บาท		
รายได้ค่าขนส่ง	-		



### ยอดวางบิลแยกสัดส่วนลูกค้า ตั้งแต่ 1 ต.ค. 64 ถึง 30 พ.ย. 64

ลูกค้าในสำนักงานตำรวจส่วนกลาง	6,244,305.00
ลูกค้าในสำนักงานตำรวจส่วนภูมิภาค	1,811,858.00
ลูกค้าราชการและรัฐวิสาหกิจ	251,100.00
ลูกค้าเอกชน	71,750.00
<b>รวม</b>	<b>8,379,013.00</b>



**ประมาณการยอดขาย (มีใบสั่งจ้าง) เดือน ธ.ค.64 - ก.พ.65**

ชื่อหน่วยงาน	จำนวนเงิน
กรมการขนส่งทางบก	12,378,381.00
กองการเงิน	33,720.00
กองบังคับการตรวจคนเข้าเมือง 4	83,300.00
กองบังคับการตรวจคนเข้าเมือง 6	2,402,500.00
กองบัญชาการตำรวจปราบปรามยาเสพติด	16,385,950.00
กองแผนงานกิจการพิเศษ	22,000.00
กองแผนงานความมั่นคง	1,199,423.00
กองสารนิเทศ	300,000.00
ตำรวจภูธรภาค 7	30,000.00
โรงพยาบาลยะลาสิริรัตนรักษ์	27,000.00
วิทยาลัยการตำรวจ	43,200.00
ศูนย์ฝึกวิทยวิธีตำรวจกลาง	89,640.00
ศูนย์ฝึกอบรมตำรวจภูธรภาค 4	64,800.00
สำนักการข่าว กอ.รมน.	21,500.00
สำนักงานการปฏิรูปที่ดินเพื่อเกษตรกรรม	22,000.00
สำนักงานงบประมาณและการเงิน	1,005,000.00
สำนักงานเลขานุการตำรวจแห่งชาติ	15,000.00
<b>รวมประมาณการยอดขาย (หน่วยงานใน ตร.)</b>	<b>34,123,414.00</b>
<b>หน่วยงานราชการ/รัฐวิสาหกิจ/เอกชน/บุคคล</b>	
ประมาณการขายสด+ขายเชื่อ AVG (ธ.ค.64 - ก.พ.65)	6,000,000.00
<b>รวมประมาณการยอดขาย (หน่วยงานราชการ/รัฐวิสาหกิจ/เอกชน/บุคคล)</b>	<b>6,000,000.00</b>
<b>รวมประมาณการยอดขาย (ใบสั่งจ้าง+ขายสด+ขายเชื่อ AVG)</b>	<b>40,123,414.00</b>

**ประมาณการยอดขาย (ตามใบเสนอราคา) เดือน ธ.ค.64 - ก.พ.65**

ชื่อหน่วยงาน	จำนวนเงิน
โรงเรียนนายร้อยตำรวจ	19,000.00
กองบัญชาการตำรวจตระเวนชายแดน	518,000.00
กองกฎหมาย สำนักงานกฎหมายและคดี	280,500.00
กองแผนงานอาชญากรรม สำนักงานยุทธศาสตร์ตำรวจ	562,500.00
โรงพยาบาลตำรวจ	465,000.00
ตรวจคนเข้าเมืองจังหวัดอุทัยธานี	21,250.00
กองสารนิเทศ สำนักงานตำรวจแห่งชาติ	300,000.00
ตำรวจภูธรภาค 7	30,000.00
กองพลธิการ สำนักงานส่งกำลังบำรุง	7,499,929.60
โรงพยาบาลตำรวจ	9,600.00
กองคดีอาญา สำนักงานกฎหมายและคดี	325,000.00
กองบังคับการตรวจคนเข้าเมือง 4	83,300.00
สำนักงานเลขานุการตำรวจแห่งชาติ สำนักงานตำรวจแห่งชาติ	15,000.00
กองบัญชาการตำรวจปราบปรามยาเสพติด	9,000.00
กองการเงิน สำนักงานงบประมาณและการเงิน	33,720.00
สถาบันนิติเวชวิทยา โรงพยาบาลตำรวจ	12,400.00
สำนักงานการปฏิรูปที่ดินเพื่อเกษตรกรรม	22,000.00
ศูนย์ฝึกอบรม ตำรวจภูธรภาค 3	43,056.00
กลุ่มงานขับเคลื่อนยุทธศาสตร์ กองยุทธศาสตร์ สำนักงานยุทธศาสตร์ตำรวจ	82,400.00
กลุ่มงานขับเคลื่อนยุทธศาสตร์ กองยุทธศาสตร์ สำนักงานยุทธศาสตร์ตำรวจ	164,000.00
กลุ่มงานขับเคลื่อนยุทธศาสตร์ กองยุทธศาสตร์ สำนักงานยุทธศาสตร์ตำรวจ	286,000.00
ศูนย์ฝึกตำรวจ โรงเรียนนายร้อยตำรวจ	5,323.50
สหกรณ์ออมทรัพย์การตรวจเงินแผ่นดิน จำกัด	13,600.00
<b>รวม</b>	<b>10,800,579.10</b>

ประมาณการยอดขาย เดือน ธ.ค.64 - ก.พ.65

50,923,993.10



เป้าหมายยอดขาย ปี2565										
งานจ้าง 98.40 ล้านบาท (หน่วย : ล้านบาท)										
เดือน	นิรันทร์ (ระดับ 5) 40%			นงนุช (ระดับ 4) 35%			สิทธิรัตน์ (ระดับ 3) 25%			
	เป้าหมาย	ทำได้	เป้าส่วน ขาด/เกิน	เป้าหมาย	ทำได้	เป้าส่วน ขาด/เกิน	เป้าหมาย	ทำได้	เป้า ส่วน ขาด/เกิน	
ต.ค. 64	2.14	0.7	- 1.44	1.87	0.01	- 1.86	1.34	0.35	- 0.99	
พ.ย. 64	2.84	0.83	- 2.01	2.48	1.63	- 0.85	1.77	2.09	0.32	
ธ.ค. 64	4.10			3.59			2.57			
ม.ค. 65	4.39			3.84			2.74			
ก.พ. 65	2.86			2.50			1.79			
มี.ค. 65	4.08			3.57			2.55			
เม.ย. 65	3.35			2.93			2.09			
พ.ค. 65	3.98			3.49			2.49			
มิ.ย. 65	2.20			1.93			1.38			
ก.ค. 65	3.22			2.82			2.01			
ส.ค. 65	2.97			2.60			1.86			
ก.ย. 65	3.22			2.82			2.01			
<b>รวม</b>	<b>39.36</b>	<b>1.53</b>	<b>- 3.45</b>	<b>34.44</b>	<b>1.64</b>	<b>- 2.72</b>	<b>24.60</b>	<b>2.44</b>	<b>- 0.67</b>	

งานขาย (65.60 ล้านบาท) (หน่วย : ล้านบาท)										
เดือน	อัมพิกา (ระดับ 5) 35%			เจตพัฒน์ (ระดับ 4) 35%			จรรูวรรณ (ระดับ 3) 30%			ภัชริดา (ระดับ 4)
	สตช.,เอกชน			สตช.,เอกชน			สตช.,เอกชน			ส่งเสริมการตลาด
เดือน	เป้าหมาย	ยอดขาย	เป้าส่วน ขาด/เกิน	เป้าหมาย	ยอดขาย	เป้าส่วน ขาด/เกิน	เป้าหมาย	ยอดขาย	เป้า ส่วน ขาด/เกิน	ยอดขาย
ต.ค. 64	1.25	0.13	- 1.12	1.25	0.62	- 0.63	1.07	0.27	- 0.47	0.22
พ.ย. 64	1.66	0.85	- 0.81	1.66	0.35	- 1.31	1.42	0.39	- 0.91	0.22
ธ.ค. 64	2.39			2.39			2.05			
ม.ค. 65	2.56			2.56			2.19			
ก.พ. 65	1.67			1.67			1.43			
มี.ค. 65	2.38			2.38			2.04			
เม.ย. 65	1.95			1.95			1.67			
พ.ค. 65	2.32			2.32			1.99			
มิ.ย. 65	1.28			1.28			1.10			
ก.ค. 65	1.88			1.88			1.61			
ส.ค. 65	1.73			1.73			1.49			
ก.ย. 65	1.88			1.88			1.61			
<b>รวม</b>	<b>22.96</b>	<b>0.98</b>	<b>- 1.92</b>	<b>22.96</b>	<b>0.97</b>	<b>- 1.93</b>	<b>19.68</b>	<b>0.66</b>	<b>- 1.38</b>	<b>0.44</b>